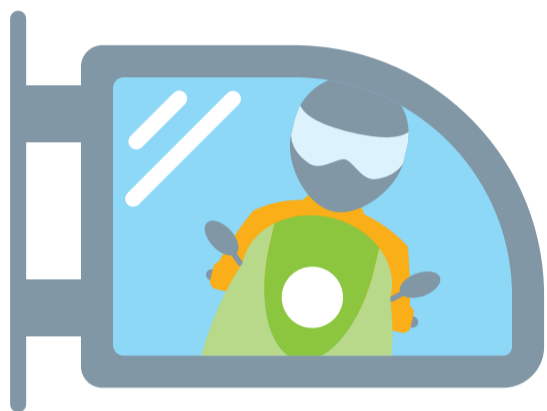


# ВОДИТЕЛИ, ДВИГАЙТЕСЬ #НАВСТРЕЧУБЕЗОПАСНОСТИ!

1



## ОЦЕНИВАЙТЕ СИТУАЦИЮ

Всегда контролируйте ситуацию вокруг себя с помощью боковых зеркал и зеркал заднего вида.

2



## БУДЬТЕ БДИТЕЛЬНЫ

Пешеходы могут появиться внезапно как на пешеходных переходах, так и в иных местах на проезжей части. Всегда оставайтесь предельно внимательны.

3



## ТОРМОЗИТЕ ЗАРАНЕЕ

Приближаясь к нерегулируемому пешеходному переходу, вы должны быть особенно осторожны: здесь пешеходы имеют приоритет, и вы обязаны уступить им дорогу. Соблюдайте скоростной режим и притормаживайте заранее.

Пешеходы могут появиться неожиданно, например, выйти из-за припаркованного у обочины автомобиля.

## ДЛИНА ОСТАНОВОЧНОГО ПУТИ АВТОМОБИЛЯ ПРИ СКОРОСТИ 60 КМ/Ч:



62 м



77 м



113 м



184 м

Состояние дороги:

Сухая

Мокрая

Заснеженная

Обледенелая

На дороге необходимо выбирать скоростной режим исходя из интенсивности движения, технического состояния автомобиля, дорожных и метеорологических условий.



НЕ САДИТЕСЬ ЗА РУЛЬ В СОСТОЯНИИ ОПЬЯНЕНИЯ



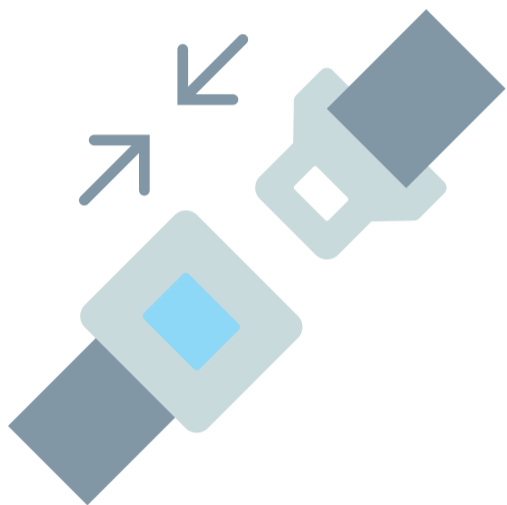
Федеральная целевая программа  
«Повышение безопасности дорожного движения в 2013-2020 годах»



БЕЗДТП РФ

# РОДИТЕЛИ, ДВИГАЙТЕСЬ #НАВСТРЕЧУБЕЗОПАСНОСТИ!

1



## ИСПОЛЬЗУЙТЕ РЕМНИ БЕЗОПАСНОСТИ

Проверьте, что все пассажиры в автомобиле пристегнуты, а дети зафиксированы в детских удерживающих устройствах (ДУУ).

Пристегнитесь сами.

2



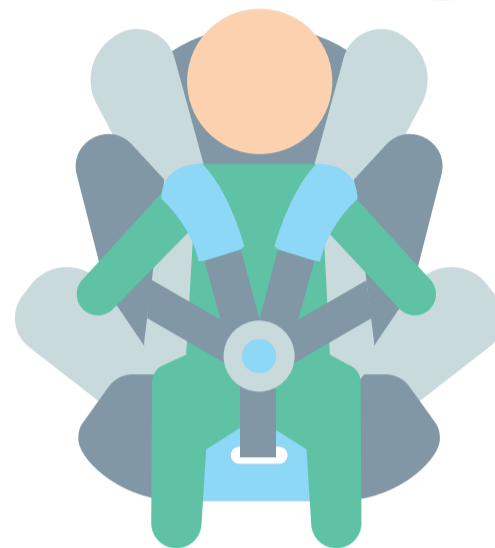
## ВЫБИРАЙТЕ И УСТАНОВИВАЙТЕ ПРАВИЛЬНО

Выбирайте ДУУ, обладающее сертификатом ECE R44/04.

Обратите внимание на качество ДУУ. Ремни устройства должны иметь мягкую защиту.

Существует три способа крепления – штатными ремнями безопасности, системами крепления Isofix или Latch.

3



## ОБЕСПЕЧЬТЕ РЕБЁНКУ КОМФОРТ

Выбирайте удобную одежду, в которой не будет жарко или холодно.

Закрепляйте ремни так, чтобы они не доставляли ребёнку дискомфорта.

Обезопасьте ребёнка от предметов, которые могут травмировать его во время движения.

## ВЫБИРАЙТЕ АВТОКРЕСЛО С УЧЕТОМ ВЕСА РЕБЁНКА И РЕКОМЕНДАЦИЙ ECE R44/04:



ГРУППА 0  
до 10 кг



ГРУППА 0+  
до 13 кг



ГРУППА I  
9-18 кг



ГРУППА II  
15-25 кг



ГРУППА III  
22-36 кг



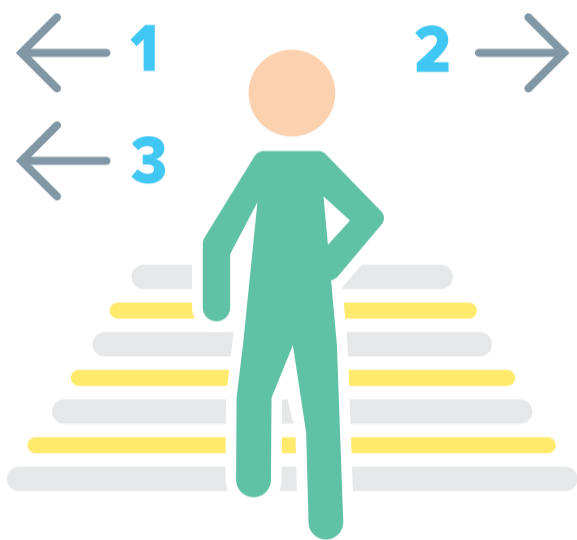
Федеральная целевая программа  
«Повышение безопасности дорожного  
движения в 2013-2020 годах»



БЕЗДТП РФ

# ПЕШЕХОДЫ, ДВИГАЙТЕСЬ #НАВСТРЕЧУБЕЗОПАСНОСТИ!

1



## ПЕШЕХОДНЫЙ ПЕРЕХОД

Переходите дорогу по пешеходным переходам.

На регулируемом переходе дождитесь разрешающего сигнала светофора и подождите 2-3 секунды.

Не выходите на переход, если разрешающий сигнал светофора мигает.

На нерегулируемом переходе убедитесь в отсутствии угрозы – посмотрите налево, затем направо и еще раз налево.

Увидев, что автомобили остановились и уступают дорогу, вы можете выходить на переход.

Не задерживайтесь на переходе.



2



## СЛЕПЫЕ ЗОНЫ

Убедитесь, что припаркованное или остановившееся перед вами транспортное средство не скрывает от вас автомобиль, движущийся по соседней полосе.

3



## ДВИЖЕНИЕ ПО ОБОЧИНЕ

Если нет тротуаров, пешеходных и велопешеходных дорожек или обочин, вы можете двигаться по велосипедной дорожке или идти в один ряд по краю проезжей части навстречу движению транспортных средств.

Но! Если вы ведёте рядом с собой мотоцикл, мопед или велосипед, то необходимо следовать по ходу движения

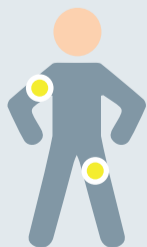


Пешеход должен двигаться по тротуарам, пешеходным или велопешеходным дорожкам, а при их отсутствии – по обочинам.

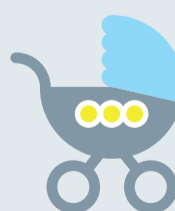


При отсутствии в зоне видимости перехода или перекрёстка разрешается переходить дорогу под прямым углом к краю проезжей части на участках без разделительной полосы и ограждений там, где она хорошо просматривается в обе стороны.

## ИСПОЛЬЗУЙТЕ СВЕТОВОЗВРАЩАЮЩИЕ ЭЛЕМЕНТЫ



На одежде



На детских колясках



На сумках и рюкзаках

Федеральная целевая программа  
«Повышение безопасности дорожного движения в 2013-2020 годах»



БЕЗДТП РФ

# ВЕЛОСИПЕДИСТЫ, ДВИГАЙТЕСЬ #НАВСТРЕЧУБЕЗОПАСНОСТИ!



## УСОВЕРШЕНСТВУЙТЕ СВОЙ ТРАНСПОРТ И СВОЮ ЭКИПИРОВКУ

Установите белую фару спереди, красный фонарь или катафот – сзади, оранжевые катафоты – на педали и спицы.

Используйте защитную экипировку и средства пассивной защиты: шлем, наколенники, перчатки, налокотники, световозвращающие элементы.

## ОБРАЩАЙТЕ ВНИМАНИЕ НА ЗНАКИ!



Велосипедная дорожка



Движение на велосипедах запрещено



## БУДЬТЕ ПРЕДСКАЗУЕМЫ – ПОДАВАЙТЕ СИГНАЛЫ

Остановка: поднятая вверх рука.

Поворот или перестроение направо: вытянутая прямая правая рука в сторону либо вытянутая в сторону и согнутая в локте левая.

Поворот или перестроение налево: вытянутая прямая левая рука в сторону либо вытянутая в сторону и согнутая в локте правая.



## ПЕРЕХОДИТЕ, А НЕ ПЕРЕЕЗЖАЙТЕ!

Перед переходом проезжей части по пешеходному переходу спешитесь с велосипеда. Посмотрите налево, затем направо и еще раз налево, убедитесь, что уступают дорогу, и только потом выходите на переход, ведя велосипед рядом с собой.



Движение велосипедистов в возрасте от 7 до 14 лет возможно по тротуарам, пешеходным, велосипедным и велопешеходным дорожкам, а также в пределах пешеходных зон.

С 14 лет: по велосипедной, велопешеходной дорожкам или полосе для велосипедистов. Если полоса и дорожки отсутствуют, то – по правому краю проезжей части или обочине. Если отсутствует все перечисленное, то – по тротуару или пешеходной дорожке.



Взрослому велосипедисту можно: перевозить детей до 7 лет на специально оборудованном месте, перевозить груз до полуметра по длине или ширине.

Велосипедисту нельзя: двигаться по автомагистралям, пользоваться мобильным телефоном без гарнитуры, ехать на велосипеде и не держаться за руль хотя бы одной рукой, поворачивать налево или разворачиваться на дорогах с трамвайным движением и на дорогах, имеющих более одной полосы для движения в данном направлении.